

BP Nutrition GmbH

Schnirchgasse 9
1030 Wien
Österreich



Unser Zeichen: MMe
Datum: 23.12.2024

Prüfbericht **24059122 - 002**

Probenbezeichnung : Watson Nutrition: Female Essentials
Kennzeichnung : Charge: 72013; MHD: 09.10.2026
Auftraggeber-Nr. : keine
Verpackung : Kunststoffverpackung/Kunststoffgefäß
Probenmenge : 6 x 44,3 g
Probentransport : Lieferdienst
Eingang : 05.12.2024
Eingangstemperatur : Raumtemperatur
Probenahme : durch den Einsender
Prüfbeginn / -ende : 05.12.2024 / 23.12.2024

Die Prüfergebnisse beziehen sich ausschließlich auf die genannten Prüfgegenstände. Es wird keine Verantwortung für die Richtigkeit der Probenahme übernommen, wenn die Proben nicht durch die GBA oder in ihrem Auftrag genommen wurden. In diesem Fall beziehen sich die Ergebnisse auf die Probe wie erhalten. Ohne schriftliche Genehmigung der GBA darf der Prüfbericht nicht veröffentlicht sowie nicht auszugsweise vervielfältigt werden. Entscheidungsregeln der GBA sind in den AGBs einzusehen.

1 von 3



Prüfbericht : 24059122 - 002
 Probenbezeichnung : Watson Nutrition: Female Essentials

Untersuchungsergebnisse

<i>Chemische/Physikalische Analytik</i>	<i>Messwert</i>	<i>Einheit</i>	<i>Deklaration</i>
Vitamin D3	60,6	µg/Tagesportion	50
Vitamin A	500	µg/Tagesportion	500
Vitamin B12	49,6	µg/Tagesportion	50
ICP-Screening			
Chrom	28	µg/Tagesportion	20
Eisen	10	mg/Tagesportion	10
Kupfer	0,67	mg/Tagesportion	0,5
Mangan	1,1	mg/Tagesportion	1
Molybdän	28	µg/Tagesportion	25
Selen	65	µg/Tagesportion	60
Zink	6,5	mg/Tagesportion	6
Calcium	129	mg/Tagesportion	120
Vitamin E	13,9	mg/Tagesportion	12
Folsäure	223	µg/Tagesportion	200
Vitamin B1 (Thiamin)	1,2	mg/Tagesportion	1
Vitamin B2 (Riboflavin)	0,84	mg/Tagesportion	1,1
Vitamin B6	1,4	mg/Tagesportion	1,4
Niacin	13	mg/Tagesportion	12
Pantothensäure	5,3	mg/Tagesportion	5
Biotin	41,8	µg/Tagesportion	40
Jod	160,6	µg/Tagesportion	150
Vitamin K2 / Menachinon-7 (MK7)	57,9	µg/Tagesportion	60
Gewicht pro Darreichungsform	0,73	g	
Tagesportion	1,0	Kapseln	

Beurteilung:

Die Probe entspricht hinsichtlich der Ergebnisse der untersuchten Vitamine/Mineralstoffe den Angaben auf der Fertigpackung (vgl. Leitliniendokument der Europäischen Kommission zu Toleranzen im Rahmen der Nährwertkennzeichnung in Nahrungsergänzungsmitteln vom Dezember 2012).

Hamburg, 23.12.2024

Dieser Prüfbericht wurde automatisch erstellt und ist auch ohne Unterschrift gültig.

Prüfbericht : 24059122 - 002
 Probenbezeichnung : Watson Nutrition: Female Essentials

Methoden

<i>Parameter</i>	<i>Methode</i>
Vitamin D3	§ 64 LFGB L 00.00-61: 2010-01 ^a ₀
Vitamin A	§ 64 LFGB L 00.00-63/1: 2015-06 ^a ₀
Vitamin B12	FV-0608 02-001, LC-MS/MS: 2021-10 ^a ₁
Chrom	DIN EN 15763, mod., ICP-MS: 2010-04 ^a ₅
Eisen	§ 64 LFGB L 00.00-144, ICP-OES: 2019-07 ^a ₅
Kupfer	DIN EN 15763, mod., ICP-MS: 2010-04 ^a ₅
Mangan	§ 64 LFGB L 00.00-144, ICP-OES: 2019-07 ^a ₅
Molybdän	DIN EN 15763, mod., ICP-MS: 2010-04 ^a ₅
Selen	DIN EN 15763, mod., ICP-MS: 2010-04 ^a ₅
Zink	DIN EN 15763, mod., ICP-MS: 2010-04 ^a ₅
Calcium	§ 64 LFGB L 00.00-144, ICP-OES: 2019-07 ^a ₅
Vitamin E	§ 64 LFGB L 00.00-62: 2015-06 ^a ₀
Folsäure	R-Biopharm AG VitaFast Folsäure P1001, photometrisch: 2016-10 ^a ₀
Vitamin B1 (Thiamin)	HH-MA-M 02-160, LC-MS/MS: 2024-03 ^a ₀
Vitamin B2 (Riboflavin)	HH-MA-M 02-160, LC-MS/MS: 2024-03 ^a ₀
Vitamin B6	HH-MA-M 02-160, LC-MS/MS: 2024-03 ^a ₀
Niacin	HH-MA-M 02-160, LC-MS/MS: 2024-03 ^a ₀
Pantothensäure	HH-MA-M 02-160, LC-MS/MS: 2024-03 ^a ₀
Biotin	HH-MA-M 02-160, LC-MS/MS: 2024-03 ^a ₀
Jod	DIN EN 15111: 2007-06 ^a ₁
Vitamin K2 / Menachinon-7 (MK7)	FV-0243 02-012, LC-MS/MS: 2019-08 ^a ₁
Gewicht pro Darreichungsform	HH-MA-M 10-030, gravimetrisch: 2021-11 ^a ₀

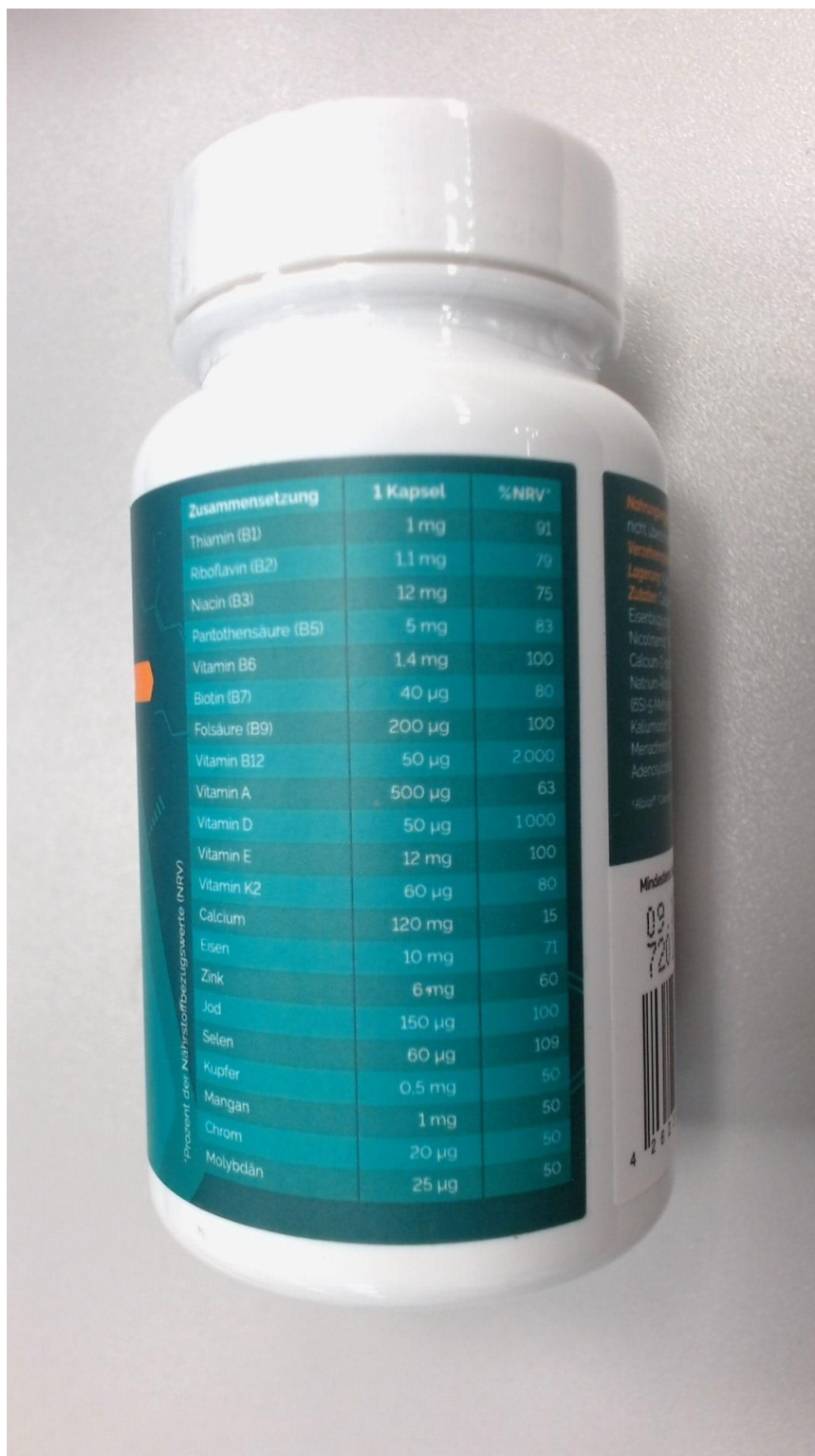
Mit ^a markierte Verfahren sind akkreditiert.

Untersuchungslabor: ₀GBA Hamburg ₁extern ₅GBA Pinneberg

Fotoanlage zu Prüfbericht: 24059122-002



Fotoanlage zu Prüfbericht: 24059122-002



Fotoanlage zu Prüfbericht: 24059122-002

