

BP Nutrition GmbH

Schnirchgasse 9
1030 Wien
Österreich



Unser Zeichen: MMe
Datum: 18.11.2024

Prüfbericht **24051618 - 002**

Probenbezeichnung : Watson Nutrition: Zink Komplex

Kennzeichnung : Charge: 68827; MHD: 23.08.2026

Auftraggeber-Nr. : keine

Verpackung : Fertigpackung/Karton

Probenmenge : 8 x 15,4 g

Probentransport : Lieferdienst

Eingang : 24.10.2024

Eingangstemperatur : Raumtemperatur

Probenahme : durch den Einsender

Prüfbeginn / -ende : 24.10.2024 / 18.11.2024

Die Prüfergebnisse beziehen sich ausschließlich auf die genannten Prüfgegenstände. Es wird keine Verantwortung für die Richtigkeit der Probenahme übernommen, wenn die Proben nicht durch die GBA oder in ihrem Auftrag genommen wurden. In diesem Fall beziehen sich die Ergebnisse auf die Probe wie erhalten. Ohne schriftliche Genehmigung der GBA darf der Prüfbericht nicht veröffentlicht sowie nicht auszugsweise vervielfältigt werden. Entscheidungsregeln der GBA sind in den AGBs einzusehen.

1 von 2



Prüfbericht : 24051618 - 002
Probenbezeichnung : Watson Nutrition: Zink Komplex

Untersuchungsergebnisse

<i>Chemische/Physikalische Analytik</i>	<i>Messwert</i>	<i>Einheit</i>	<i>Deklaration</i>
Zink	5	mg/Tagesportion	6
Gewicht pro Darreichungsform	0,29	g	
Tagesportion	1,0	Kapseln	

Beurteilung:

Die Probe entspricht hinsichtlich des Zink Ergebnisses den Angaben auf der Fertigpackung (vgl. Leitliniendokument der Europäischen Kommission zu Toleranzen im Rahmen der Nährwertkennzeichnung in Nahrungsergänzungsmitteln vom Dezember 2012).

Hamburg, 18.11.2024

Dieser Prüfbericht wurde automatisch erstellt und ist auch ohne Unterschrift gültig.

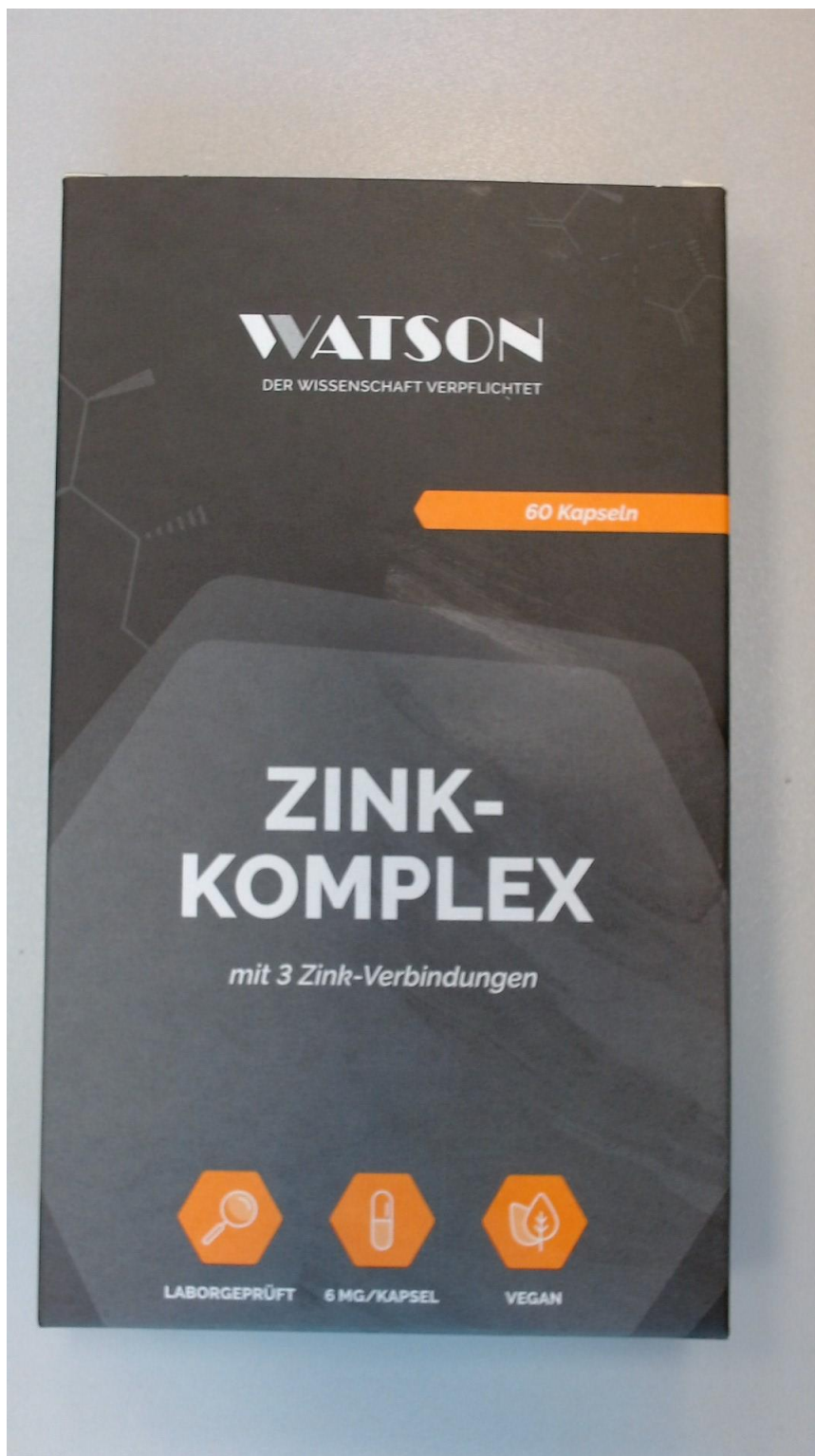
Methoden

<i>Parameter</i>	<i>Methode</i>
Zink	DIN EN 15763, mod., ICP-MS: 2010-04 ^a ₅
Gewicht pro Darreichungsform	HH-MA-M 10-030, gravimetrisch: 2021-11 ^a ₀

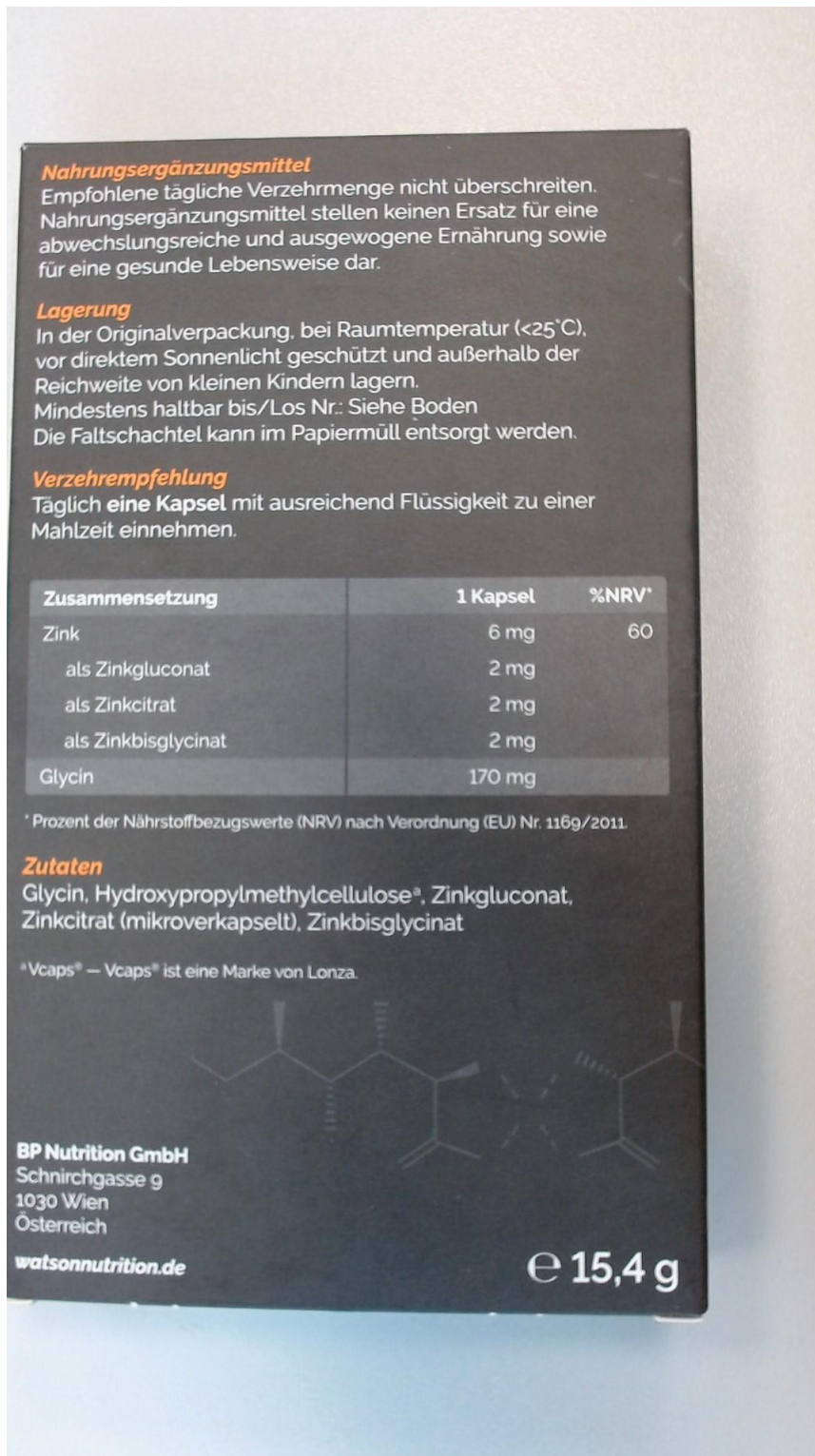
Mit ^a markierte Verfahren sind akkreditiert.

Untersuchungslabor: ₅GBA Pinneberg ₀GBA Hamburg

Fotoanlage zu Prüfbericht: 24051618-002



Fotoanlage zu Prüfbericht: 24051618-002



Fotoanlage zu Prüfbericht: 24051618-002

