

BP Nutrition GmbH

Schnirchgasse 9  
1030 Wien  
Österreich



Unser Zeichen: MMe  
Datum: 23.09.2024

## **Prüfbericht**                      **24042987 - 002**

Probenbezeichnung : Watson: Essentials für Männer  
Kennzeichnung : Charge: 63919; MHD: 22.05.2026  
Auftraggeber-Nr. : keine  
Verpackung : Fertigpackung/Karton  
Probenmenge : 8 x 50,4 g  
Probentransport : Lieferdienst  
Eingang : 05.09.2024  
Eingangstemperatur : Raumtemperatur  
Probenahme : durch den Einsender  
Prüfbeginn / -ende : 05.09.2024 / 23.09.2024

Die Prüfergebnisse beziehen sich ausschließlich auf die genannten Prüfgegenstände. Es wird keine Verantwortung für die Richtigkeit der Probenahme übernommen, wenn die Proben nicht durch die GBA oder in ihrem Auftrag genommen wurden. In diesem Fall beziehen sich die Ergebnisse auf die Probe wie erhalten. Ohne schriftliche Genehmigung der GBA darf der Prüfbericht nicht veröffentlicht sowie nicht auszugsweise vervielfältigt werden. Entscheidungsregeln der GBA sind in den AGBs einzusehen.

1 von 3



Prüfbericht : 24042987 - 002  
 Probenbezeichnung : Watson: Essentials für Männer

## Untersuchungsergebnisse

<i>Chemische/Physikalische Analytik</i>	<i>Messwert</i>	<i>Einheit</i>	<i>Deklaration</i>
Vitamin D3	72,7	µg/Tagesportion	50
Vitamin A	776	µg/Tagesportion	600
Ascorbinsäure	110	mg/Tagesportion	110
Cholin, freies und gebundenes	222	mg/Tagesportion	
Vitamin B12	23,5	µg/Tagesportion	25
Vitamin K2 / Menachinon-7 (MK7)	70,7	µg/Tagesportion	70
Vitamin E	22	mg/Tagesportion	14
Jod	168	µg/Tagesportion	150
Folsäure	286	µg/Tagesportion	300
Vitamin B1 (Thiamin)	1,3	mg/Tagesportion	1,2
Vitamin B2 (Riboflavin)	1,5	mg/Tagesportion	1,4
Vitamin B6	1,6	mg/Tagesportion	1,6
Niacin	15,9	mg/Tagesportion	15
Pantothensäure	5,3	mg/Tagesportion	5
Biotin	44,4	µg/Tagesportion	40
ICP-Screening			
Chrom	55	µg/Tagesportion	40
Eisen	8,8	mg/Tagesportion	8
Kupfer	2,2	mg/Tagesportion	1,6
Mangan	3,7	mg/Tagesportion	3
Molybdän	82	µg/Tagesportion	65
Selen	81	µg/Tagesportion	70
Zink	13,2	mg/Tagesportion	12
Gewicht pro Darreichungsform	0,84	g	
Tagesportion	2,0	Kapseln	

### Beurteilung:

Die Abweichung des Vitamin E Gehaltes vom deklarierten Gehalt liegt außerhalb der Toleranz, die im Leitfaden der EU-Kommission angegeben wird (vgl. Leitliniendokument der Europäischen Kommission zu Toleranzen im Rahmen der Nährwertkennzeichnung in Nahrungsergänzungsmitteln vom Dezember 2012).

Die Probe entspricht hinsichtlich der weiteren Ergebnisse der untersuchten Vitamine/Mineralstoffe den Angaben auf der Fertigpackung (vgl. Leitliniendokument der Europäischen Kommission zu Toleranzen im Rahmen der Nährwertkennzeichnung in Nahrungsergänzungsmitteln vom Dezember 2012).

Hamburg, 23.09.2024

Prüfbericht : 24042987 - 002  
 Probenbezeichnung : Watson: Essentials für Männer

*Dieser Prüfbericht wurde automatisch erstellt und ist auch ohne Unterschrift gültig.*

## Methoden

<i>Parameter</i>	<i>Methode</i>
Vitamin D3	§ 64 LFGB L 00.00-61: 2010-01 <sup>a</sup> <sub>0</sub>
Vitamin A	§ 64 LFGB L 00.00-63/1: 2015-06 <sup>a</sup> <sub>0</sub>
Ascorbinsäure	HH-MA-M 02-007: 2019-12 <sup>a</sup> <sub>0</sub>
Cholin, freies und gebundenes	FV-0243 02-003, LC-MS/MS: 2020-12 <sup>a</sup> <sub>1</sub>
Vitamin B12	FV-0608 02-001, LC-MS/MS: 2021-10 <sup>a</sup> <sub>1</sub>
Vitamin K2 / Menachinon-7 (MK7)	FV-0243 02-012, LC-MS/MS: 2019-08 <sup>a</sup> <sub>1</sub>
Vitamin E	§ 64 LFGB L 00.00-62: 2015-06 <sup>a</sup> <sub>0</sub>
Jod	§ 64 LFGB L 00.00-93: 2007-06 <sup>a</sup> <sub>1</sub>
Folsäure	R-Biopharm AG VitaFast Folsäure P1001, photometrisch: 2016-10 <sup>a</sup> <sub>0</sub>
Vitamin B1 (Thiamin)	HH-MA-M 02-160, LC-MS/MS: 2024-03 <sup>a</sup> <sub>0</sub>
Vitamin B2 (Riboflavin)	HH-MA-M 02-160, LC-MS/MS: 2024-03 <sup>a</sup> <sub>0</sub>
Vitamin B6	HH-MA-M 02-160, LC-MS/MS: 2024-03 <sup>a</sup> <sub>0</sub>
Niacin	HH-MA-M 02-160, LC-MS/MS: 2024-03 <sup>a</sup> <sub>0</sub>
Pantothensäure	HH-MA-M 02-160, LC-MS/MS: 2024-03 <sup>a</sup> <sub>0</sub>
Biotin	HH-MA-M 02-160, LC-MS/MS: 2024-03 <sup>a</sup> <sub>0</sub>
Chrom	DIN EN 15763, mod., ICP-MS: 2010-04 <sup>a</sup> <sub>5</sub>
Eisen	§ 64 LFGB L 00.00-144, ICP-OES: 2019-07 <sup>a</sup> <sub>5</sub>
Kupfer	DIN EN 15763, mod., ICP-MS: 2010-04 <sup>a</sup> <sub>5</sub>
Mangan	§ 64 LFGB L 00.00-144, ICP-OES: 2019-07 <sup>a</sup> <sub>5</sub>
Molybdän	DIN EN 15763, mod., ICP-MS: 2010-04 <sup>a</sup> <sub>5</sub>
Selen	DIN EN 15763, mod., ICP-MS: 2010-04 <sup>a</sup> <sub>5</sub>
Zink	DIN EN 15763, mod., ICP-MS: 2010-04 <sup>a</sup> <sub>5</sub>
Gewicht pro Darreichungsform	HH-MA-M 10-030, gravimetrisch: 2021-11 <sup>a</sup> <sub>0</sub>

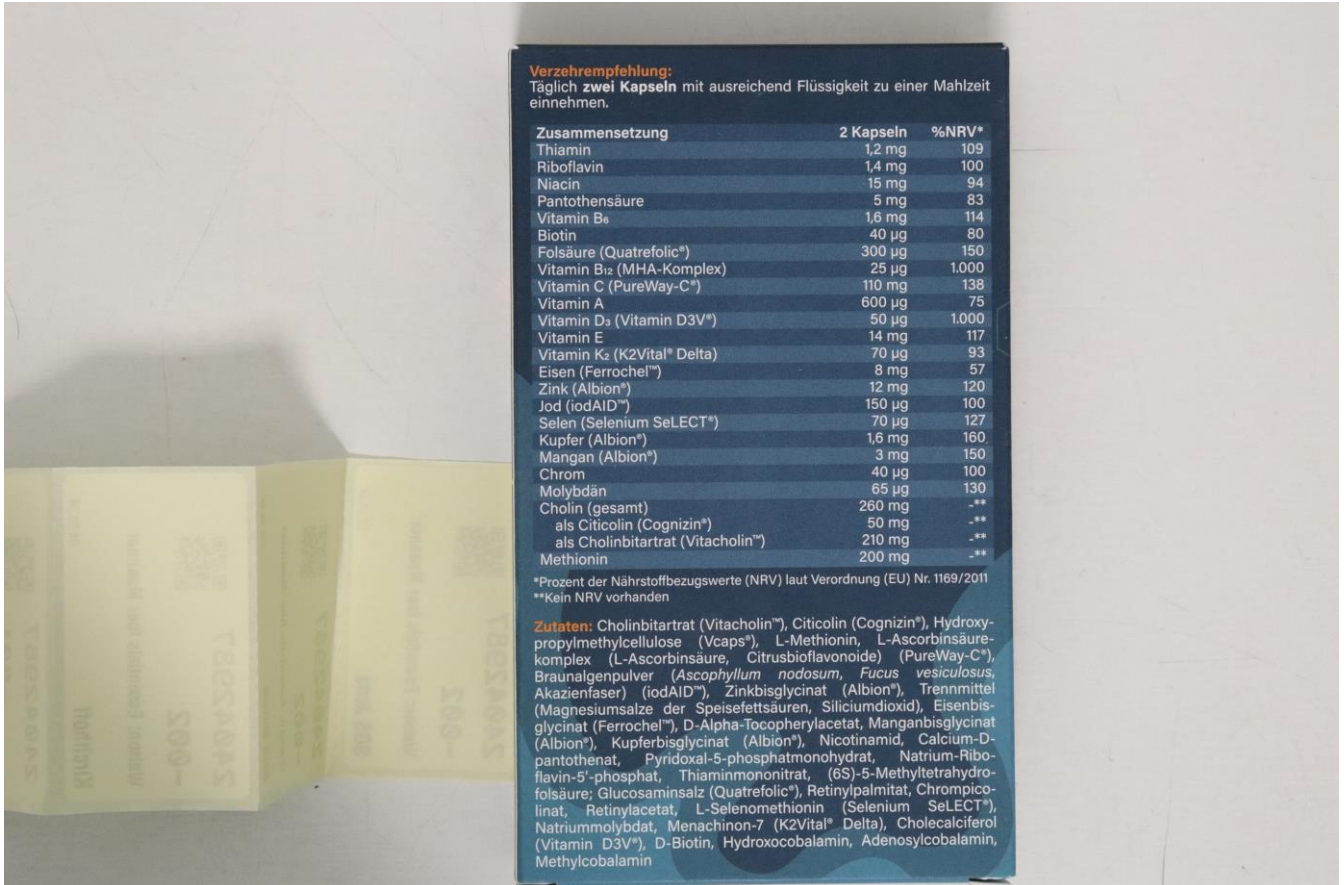
Mit <sup>a</sup> markierte Verfahren sind akkreditiert.

Untersuchungslabor: <sub>0</sub>GBA Hamburg <sub>1</sub>extern <sub>5</sub>GBA Pinneberg

Fotoanlage zu Prüfbericht: 24042987-002



## Fotoanlage zu Prüfbericht: 24042987-002



**Fotoanlage zu Prüfbericht: 24042987-002**

